

---

# Poignée de meuble carrée strié 35mm en laiton



**Attributs du produit :**

**Codes produits :**

Référence

B700/LA/035

EAN13 : -

CUP : -

**caractéristiques du produit :**

Composition: Laiton

Conditionnement: 1 paire

Entretien: Un simple nettoyage régulier avec un chiffon doux et un produit adapté au laiton permet de raviver son éclat éternellement. Sans entretien, il continuera simplement à se patiner de façon naturelle.

Propriétés: Le laiton massif non verni est un matériau vivant qui s'oxyde et se patine naturellement avec le temps. Il ne reste pas brillant en permanence. C'est ce qui fait son authenticité. Pour un rendu stable, préférez un laiton verni ou un matériau d'imitation.

**Description brève du produit :**

Cette poignée de meuble carrée de 35mm en laiton massif se caractérise par un dessin épuré et une façade texturée de stries verticales, qui apportent du relief et une prise en main agréable.

Sa forme plate aux angles adoucis lui donne une présence sobre et graphique, adaptée aussi bien aux meubles contemporains qu'aux intérieurs plus classiques.

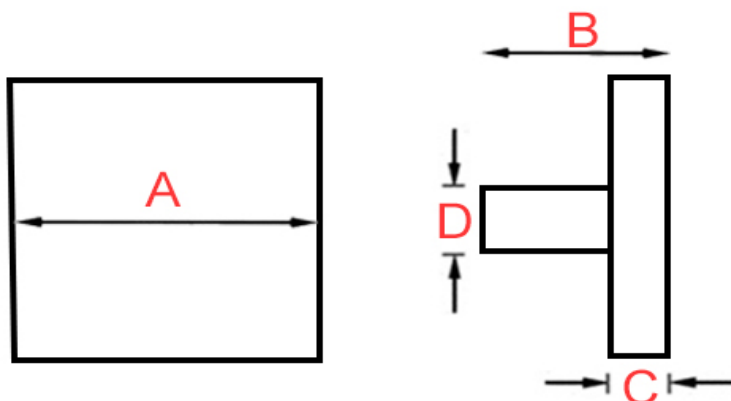
Le laiton massif assure une bonne résistance à l'usage quotidien, tandis que la face striée capte subtilement la lumière et met en valeur la matière. Ce bouton de placard se fixe en façade et convient aux portes, tiroirs et petits meubles, où il apporte un détail décoratif structuré sans excès.

**Description du produit :**

---

## Caractéristiques

- Poignée de meuble ou placard en laiton massif
- Effet texturé
- Finition polie miroir non vernie
- Fabrication artisanale française
- Visserie à métaux en acier inoxydable incluse



Référence	Largeur (A)	Saillie (B)	Épaisseur (c)	Diamètre (D)	visserie
B700/LA/0530	35 mm	34 mm	9 mm	M4 mm	

## Questions fréquemment posées

- 1. Cette poignée existe-t-elle dans d'autres dimensions ?
  - Ce bouton de meuble carré existe également sur commande en 25 x 25 mm et 40 x 40 mm dans un délai de 3 à 4 semaines.
- 2. Cette poignée de meuble existe-t-elle dans d'autres finitions ?
  - Cette poignée de meuble est réalisable dans d'autres finitions, sur commande, dans un délais de 3 à 4 semaines en moyenne.

---

Nous pouvons avoir de nombreuses finitions : laiton brossé, laiton vieilli, laiton chromé, nickel satiné, nickel vieilli, vieux cuivre, noir mat etc.



Ces traitements de surface de grande qualité, réalisés lors d'un long processus de trempage à chaud dans divers bains, leur procurent une grande longévité et une finition irréprochable. Pour toute demande de tarif sur ces finitions, nous vous invitons à nous contacter par mail.

- 3. Cette poignée est-elle réalisable sur-mesure ?
  - Nous ne pouvons pas réaliser cette poignée de meuble sur-mesure.

## à savoir

Ce bouton de meuble est fabriqué à la main avec un soin particulier, ce qui signifie qu'il peut y avoir des variations dans le laiton. Cela ajoute un caractère unique et authentique à cette pièce.

Le laiton massif est résistant à toutes les conditions climatiques sans altérer la matière et la qualité. Mais de par sa nature, le laiton évoluera dans le temps. Ce bouton de meuble étant en laiton poli non verni, sa teinte est vouée à changer.

En effet, il réagira à l'air et à l'humidité ; se patinera avec le temps en créant des variations de teintes. Un bon coup d'huile de coude permettra de retrouver tout son éclat d'origine. Pour cela, découvrez tous nos [produits d'entretien](#).

---

**Galerie de produits :**