
Crémaillère en laiton massif pour étagère de rangement



Attributs du produit :

Longueur: 542 mm,
1010 mm, 1400 mm

Codes produits :

Référence
CREM/LA/LP
EAN13 : -
CUP : -

caractéristiques du produit :

Description brève du produit :

Cette coulisse de crémaillère est réalisée en laiton massif et destinée à la mise en place de systèmes de rangement modulables. Elle permet le positionnement précis des consoles et équerres, offrant une grande liberté dans le réglage des hauteurs d'étagères. Sa conception assure une bonne tenue dans le temps et une stabilité adaptée à un usage quotidien.

Proposée en trois longueurs — 1400 mm, 1010 mm et 542 mm — elle s'adapte à différents types de configurations, du petit aménagement mural aux installations plus étendues.

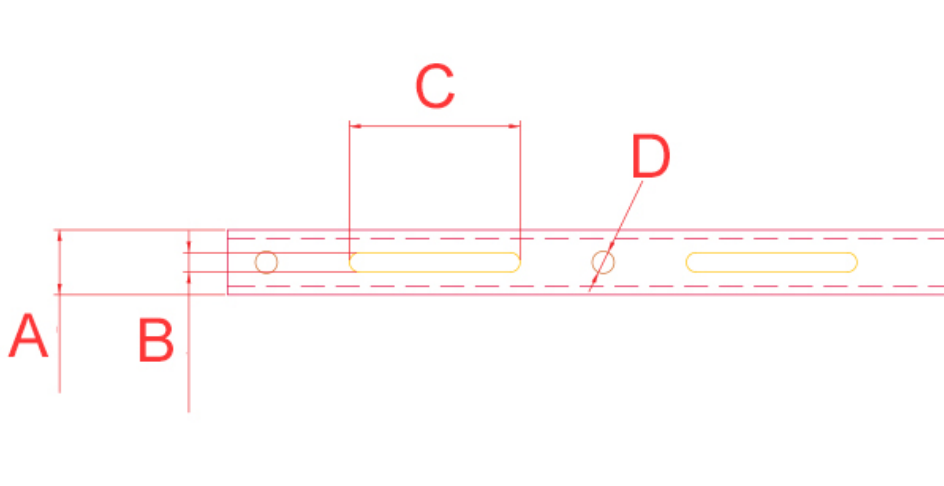
Vendue à l'unité, cette coulisse constitue une base fiable pour la création de solutions de rangement fonctionnelles et durables.

Description du produit :

Caractéristiques

- Coulisse crantée pour crémaillère en laiton massif
- Forme classique et épurée

- Finition polie miroir (ou brossée sur commande)
- Fabrication française de précision réalisable sur-mesure
- Visserie à bois en laiton incluse



Référence	Longueur	Largueur (A)	Dimensions crans (B x c)	diamètre vis (D)
CREM/LA/LP/1400	1400 mm	15 mm	4.5 x 39.5 mm	5 mm
CREM/LA/LP/1010	1010 mm	15 mm	4.5 x 39.5 mm	5 mm
CREM/LA/LP/0542	542 mm	15 mm	4.5 x 39.5 mm	5 mm

Questions fréquemment posées

- 1. Comment se fixe cette crémaillère ?
 - Cette crémaillère se fixe en applique sur un mur à l'aide de vis à bois fournis.
- 2. Cette crémaillère existe-t-elle dans d'autres finitions ?
 - Cette crémaillère peut est réalisable également en laiton brossé, laiton vieilli, laiton chromé etc. sur commande.
- 3. Est-elle réalisable sur-mesure ?

-
- Nous pouvons réaliser cette crémaillère sur-mesure dans toutes les dimensions possibles selon vos préférences. N'hésitez pas à nous contacter par mail pour en savoir plus.

à savoir

Cette crémaillère est fabriquée à la main avec un soin particulier, ce qui signifie qu'il peut y avoir des variations dans le laiton. Cela ajoute un caractère unique et authentique à cette pièce.

Le laiton massif est résistant à toutes les conditions climatiques sans altérer la matière et la qualité. Mais de par sa nature, le laiton évoluera dans le temps. Cette crémaillère en laiton poli non verni, verra sa teinte changer avec le temps.

En effet, elle réagira à l'air et à l'humidité ; se patinera avec le temps en créant des variations de teintes. Un bon coup d'huile de coude permettra de retrouver tout son éclat d'origine. Pour cela, découvrez tous nos [produits d'entretien](#).

Galerie de produits :

