
Support de main courante cylindrique en laiton



Attributs du produit :

Coté: Borgne, Ouvert
Diamètre: 25 mm, 30 mm
Finition: Laiton poli,
Laiton brossé

Codes produits :

Référence 183/LA/XX
EAN13 : -
CUP : -

caractéristiques du produit :

Composition: Laiton
Conditionnement: 1 pièce
Diamètre: 30 mm
Diamètre: 25 mm
Diamètre base / pied: 35 mm
Diamètre base / pied: 40 mm
Hauteur: 65 mm
Hauteur: 80 mm
Diamètre visserie: M8
Fabrication: Italie

Description brève du produit :

Support borgne ou ouvert en laiton poli massif pour tringle, barre d'échelle ou main courante.

Vous pourrez y glisser [un tube en laiton](#) ou bien une barre en bois de diamètre 25 mm ou 30 mm.

Avec leur ligne simple et épurée, ces supports donneront à votre intérieur un style chic et intemporel.

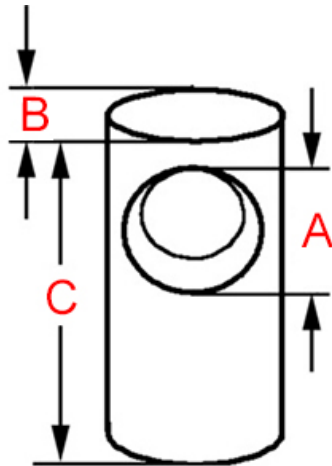
Fixation M8 par l'arrière. Contactez-nous pour une fixation non traversante.

[Retrouvez les accessoires de tringlerie triés par diamètre sur cette page.](#)

Description du produit :

Caractéristiques

- Support de rampe en laiton massif
- Modèle lourd
- Finition polie miroir non vernie
- Fabrication artisanale italienne
- Visserie à métaux tête hexagonale laiton M8x60 fournie



Référence	Diamètre (A)	intérieur	Diamètre (B)	extérieur	Hauteur (c)	Diamètre visserie
183/LA/25	26 mm		35 mm		65 mm	M8
183/LA/30	30 mm		40 mm		80 mm	M8

Questions fréquemment posées

- 1. Comment se fixe ce support ?
 - Ce support se fixe par le dessous à l'aide de vis à métaux fournies. Si jamais vous n'avez pas accès à l'arrière du mur ou l'arrière de tout autre support sur lequel vous souhaitez le fixer, vous pouvez également utiliser une vis queue de cochon pour pouvoir visser par l'avant en tournant l'embout sur lui-même.
- 2. Ce support existe-t-il dans d'autres finitions ?

-
- Ce support est réalisable en laiton brossé ou laiton vieilli sur commande.
 - 3. Est-il disponible dans d'autres dimensions ?
 - Ce support en laiton n'existe pas dans d'autres diamètres, mais nous vous invitons à consulter notre page ["Choisir sa tringlerie"](#), où est répertorié chaque produit disponible par diamètre de tube. Nous restons également à votre disposition par mail ou par téléphone pour toute question.

à savoir

Ces supports sont fabriqués à la main avec un soin particulier, ce qui signifie qu'il peut y avoir des variations dans le laiton. Cela ajoute un caractère unique et authentique à cette pièce.

Le laiton massif est résistant à toutes les conditions climatiques sans altérer la matière et la qualité. Mais de par sa nature, le laiton évoluera dans le temps. Ces supports étant en laiton poli non verni, leur teinte est vouée à changer.

En effet, ils réagiront à l'air et à l'humidité ; se patineront avec le temps en créant des variations de teintes. Un bon coup d'huile de coude permettra de retrouver tout son éclat d'origine. Pour cela, découvrez tous nos [produits d'entretien](#).

Galerie de produits :
