
Piton à œil amovible en bronze



Attributs du produit :

Taille: M8, M10, M12

Codes produits :

Référence 9380/BR/XX

EAN13 : -

CUP : -

caractéristiques du produit :

Composition: Bronze

Dimensions: | 22 x 19 mm | 22 x 19 mm | 28 x 24 mm | (œil)

Tige: | M8 x 10 mm | M10 x 15 mm | M12 x 20 mm |

Fabrication: Angleterre

Description brève du produit :

Le piton à œil amovible en bronze est un accessoire polyvalent conçu pour offrir des solutions de fixation pratiques au sein de votre maison. Fabriqué en bronze de haute qualité, ce piton assure une durabilité exceptionnelle et une esthétique chaleureuse qui s'harmonise parfaitement avec vos décors intérieurs.

L'œil amovible de ce piton offre une fixation sécurisée pour accrocher des objets tels que tableaux, cadres photo, étagères flottantes, ou tout autre élément que vous souhaitez mettre en valeur. La base filetée du piton permet une fixation solide sur différentes surfaces murales, que ce soit du plâtre, du bois, ou d'autres matériaux couramment utilisés dans les intérieurs.

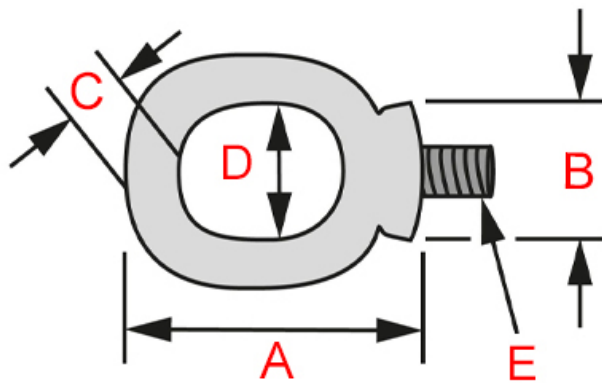
Ce piton est disponible dans trois tailles différentes : M8, M10 et M12.

Description du produit :

Caractéristiques

- Piton en bronze massif
- Système amovible interchangeable
- Finition polie miroir non vernie

- Fabrication artisanale anglaise
- Visserie non incluse



Référence	dimensions (AxB)	ext.Épaisseur (C)	Diamètre int. (D)	Diamètre (E)	filetage
9380/BR/08	47 x .. mm	8 mm	19 mm	M8	
9380/BR/10	47 x .. mm	8 mm	19 mm	M10	
9380/BR/12	58 x .. mm	10 mm	24 mm	M12	

Questions fréquemment posées

- 1. Comment se fixe ce piton?
 - Ce piton se visse dans une platine prévue à cet effet en le tournant sur lui-même grâce à sa courte tige filetée.
- 2. Ce piton existe-t-il dans d'autres finitions ?
 - Ce piton n'existe pas dans d'autres finitions.

- 3. Est-il disponible dans d'autres tailles ?

- Ce piton n'existe pas dans d'autres dimensions, et n'est pas réalisable sur-mesure.

à savoir

Ce piton est fabriqué à la main avec un soin particulier, ce qui signifie qu'il peut y avoir des variations dans le bronze. Cela ajoute un caractère unique et authentique à cette pièce.

Le bronze massif est résistant à toutes les conditions climatiques sans altérer la matière et la qualité. Mais de par sa nature, le bronze évoluera dans le temps. Ce piton étant en bronze massif non verni, sa teinte est vouée à changer.

En effet, il réagira à l'air et à l'humidité ; se patinera avec le temps en créant des variations de teintes. Un bon coup d'huile de coude permettra de retrouver tout son éclat d'origine. Pour cela, découvrez tous nos [produits d'entretien](#).

Galerie de produits :