
Pontet mobile en bronze sur platine



Attributs du produit :

Diamètre: 6 mm, 8 mm

Codes produits :

Référence 1761/BR/XX

EAN13 : -

CUP : -

caractéristiques du produit :

Composition: Bronze

Diamètre: 6 mm | 6 mm (filet manille)

Dimensions platine: 41 x 45 mm | 60 x 60 mm

Fabrication: Angleterre

Description brève du produit :

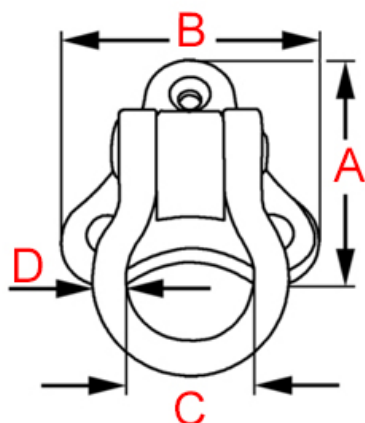
Pontet sur platine triangulaire en bronze avec anneau type manille mobile.

Deux tailles disponibles

Description du produit :

Caractéristiques

- Pontet mobile en bronze massif
- Finition polie miroir non vernie
- Fabrication artisanale anglaise
- Visserie non incluse



Référence	Dimensions (AxB)	platineDiamètre oeil (C)	Épaisseur (D)
1761/BR/06	41 x 45 mm	22 mm	6 mm
1761/BR/08	60 x 60 mm	29 mm	8 mm

Questions fréquemment posées

- 1. Comment se fixe ce pontet ?
 - Ce pontet se fixe en applique avec 3 vis en bronze. La visserie en bronze n'est pas fournie mais est disponible à la vente sur notre site.
- 2. Ce pontet existe-t-il dans d'autres finitions ?
 - Ce pontet existe également en chromé sur commande, dans un délai de 3 à 4 semaines environ.
- 3. Est-il disponible dans d'autres tailles ?
 - Ce point d'ancrage n'existe pas dans d'autres dimensions.

à savoir

Ce pontet mobile est fabriqué à la main avec un soin particulier, ce qui signifie qu'il peut y avoir des variations dans le bronze. Cela ajoute un caractère unique et authentique à cette pièce.

Le bronze massif est résistant à toutes les conditions climatiques sans altérer la matière et la qualité. Mais de par sa nature, le bronze évoluera dans le temps. Ce pontet étant en bronze massif non verni, sa teinte est vouée à changer.

En effet, il réagira à l'air et à l'humidité ; se patinera avec le temps en créant des variations de teintes. Un bon coup d'huile de coude permettra de retrouver tout son éclat d'origine. Pour cela, découvrez tous nos [produits d'entretien](#).

Galerie de produits :

