
Poignée coquille simple ovale en laiton

Attributs du produit :

Taille: 77 x 30 mm, 90
x 32 mm

Codes produits :

Référence 46/LA/XX
EAN13 : -
CUP : -



caractéristiques du produit :

Composition: Laiton

Dimensions: 77 x 30 mm | 90 x 32 mm

Saillie: 15 mm

Fabrication: France

Description brève du produit :

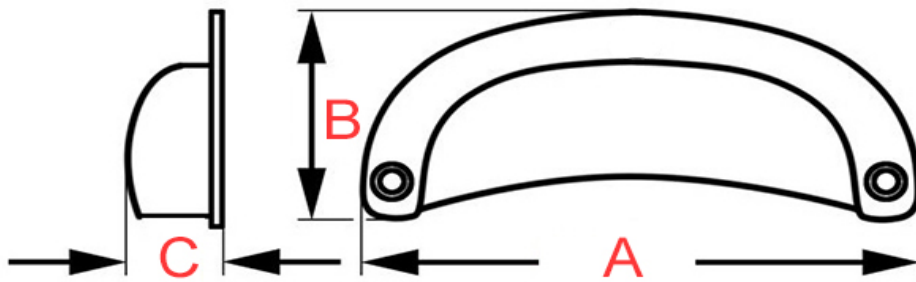
Poignée de tirage coquille ovale en laiton poli 77 x 30 mm.

Cette poignée donnera du charme à vos meubles type semainier, bureau, comptoir de pharmacien en bois...

Description du produit :

Caractéristiques

- Poignée de meuble coquille en laiton massif
- Forme bombée et prise de main très pratique
- Finition polie miroir non vernie
- Fabrication artisanale française
- Visserie à bois en laiton incluse



| Référence | Longueur (A) | Largeur (B) | Saillie (c) |
|-------------|--------------|-------------|-------------|
| 46/LA/77/30 | 77 mm | 30 mm | 15 mm |
| 46/LA/90/32 | 90 mm | 32 mm | 15 mm |

Questions fréquemment posées

- 1. Cette poignée existe-t-elle dans d'autres dimensions ?
 - Cette poignée coquille n'existe pas dans d'autres dimensions.
- 2. Cette poignée coquille existe-t-elle dans d'autres finitions ?
 - Cette poignée est réalisable dans d'autres finitions, sur commande, dans un délai de 4 à 6 semaines en moyenne.

Nous pouvons avoir de nombreuses finitions : laiton brossé, laiton vieilli, laiton chromé, nickel satiné, nickel vieilli, vieux cuivre, noir mat etc.



- 3. Cette poignée est-elle réalisable sur-mesure ?
 - Cette poignée coquille en laiton n'existe pas dans d'autres dimensions et malheureusement, nous n'avons pas la capacité de la réaliser sur-mesure.

à savoir

Cette poignée coquille est fabriquée à la main avec un soin particulier, ce qui signifie qu'il peut y avoir des variations dans le laiton. Cela ajoute un caractère unique et authentique à cette pièce.

Le laiton massif est résistant à toutes les conditions climatiques sans altérer la matière et la qualité. Mais de par sa nature, le laiton évoluera dans le temps. Cette poignée coquille étant en laiton poli non verni, sa teinte est vouée à changer.

En effet, elle réagira à l'air et à l'humidité ; se patinera avec le temps en créant des variations de teintes. Un bon coup d'huile de coude permettra de retrouver tout son éclat d'origine. Pour cela, découvrez tous nos [produits d'entretien](#).

Galerie de produits :

