
Support de rampe en laiton diamètre 30 et 36mm



Attributs du produit :

Coté: Borgne, Ouvert
Diamètre: 30 mm, 36 mm

Finition: Laiton poli,
Laiton brossé

Codes produits :

Référence 470/LA/XX
EAN13 : -
CUP : -

caractéristiques du produit :

Composition: Laiton

Diamètre: 30 mm

Diamètre: 35 mm

Propriétés: Le laiton massif non verni est un matériau vivant qui s'oxyde et se patine naturellement avec le temps. Il ne reste pas brillant en permanence. C'est ce qui fait son authenticité. Pour un rendu stable, préférez un laiton verni ou un matériau d'imitation.

Fabrication: Italie

Description brève du produit :

Support de rampe/main courante en 31 et 36 mm de diamètre intérieur.

Ces supports peuvent s'adapter aussi bien à une rampe en bois et en [laiton](#) ; ou une main courante en [cordage](#) pour le 36mm (tige traversante fournie pour maintenir le cordage).

Nous vous proposons une version ouverte pour soutenir la main courante sur sa longueur, et borgne à fixer aux deux extrémités de la rampe.

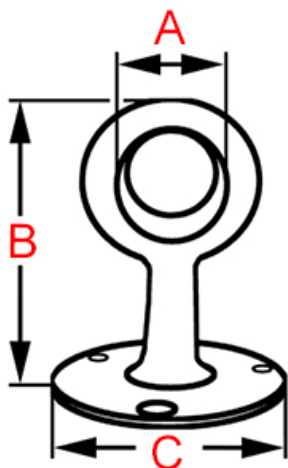
[Retrouvez les accessoires de tringlerie triés par diamètre sur cette page.](#)

Existe également en laiton chromé sur demande.

Description du produit :

Caractéristiques

- Support de rampe en laiton massif
- Finition polie brillante non vernie (polissage au tonneau)
- Fabrication artisanale italienne
- Visserie à bois et axe en laiton inclus



Référence	Diamètre intérieur (A)	Hauteur (B)	Diamètre base (c)
470/LA/30	31 mm	75 mm	65 mm
470/LA/35	36 mm	90 mm	70 mm

Questions fréquemment posées

- 1. Comment fixer ce support ?
 - Ce support se fixe en applique à l'aide de 3 vis à bois en laiton fournies. Ce support en diamètre 36mm est destiné à une rampe en tube, bois ou cordage car pourvu d'une tige traversante de maintien. Quand à la version en diamètre 31mm, il n'est pas compatible avec du cordage car dépourvu de tige traversante.
- 2. Ce support existe-t-il dans d'autres finitions ?

-
- Ce support est réalisable en laiton chromé, laiton brossé ou laiton vieilli.
 - 3. Est-il disponible dans d'autres diamètres ?
 - Ce support n'existe pas dans d'autres diamètres, mais nous vous invitons à consulter notre page ["Choisir sa tringlerie"](#), où est répertorié chaque produit disponible par diamètre de tube. Nous restons également à votre disposition par mail ou par téléphone pour toute question.

à savoir

Ce support est fabriqué à la main avec un soin particulier, ce qui signifie qu'il peut y avoir des variations dans le laiton. Cela ajoute un caractère unique et authentique à cette pièce.

Le laiton massif est résistant à toutes les conditions climatiques sans altérer la matière et la qualité. Mais de par sa nature, le laiton évoluera dans le temps. Ce support étant en laiton poli non verni, sa teinte est vouée à changer.

En effet, il réagira à l'air et à l'humidité ; se patinera avec le temps en créant des variations de teintes. Un bon coup d'huile de coude permettra de retrouver tout son éclat d'origine. Pour cela, découvrez tous nos [produits d'entretien](#).

Galerie de produits :



