
Bloqueur de porte en laiton



Attributs du produit :

Codes produits :

Référence 3165/LA

EAN13 : -

CUP : -

caractéristiques du produit :

Composition: Laiton

Saillie: 55 mm

Dimensions platine: 38 x 40 mm

Propriétés: Le laiton massif non verni est un matériau vivant qui s'oxyde et se patine naturellement avec le temps. Il ne reste pas brillant en permanence. C'est ce qui fait son authenticité. Pour un rendu stable, préférez un laiton verni ou un matériau d'imitation.

Fabrication: Italie

Description brève du produit :

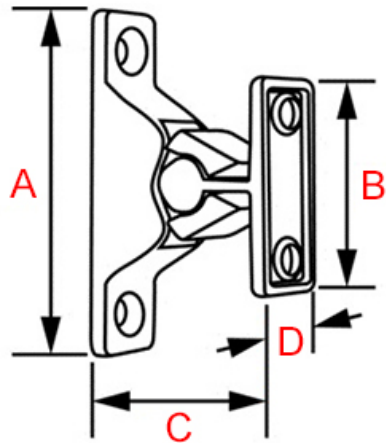
Bloqueur de porte à ressort en laiton fondu poli, pour porte lourde (2 pièces).

La partie mâle se bloque par pression dans la partie femelle à ressort.

Description du produit :

Caractéristiques

- Bloqueur de porte en laiton massif
- Finition polie brillante non vernie (polissage au tonneau)
- Fabrication artisanale française
- Visserie à bois en laiton incluse



Référence	Hauteur coffre (A)	Hauteur gâche (B)	Saillie (c)	Largeur platines (D)
3165/LA	61 mm	35 mm	37 mm	16 mm

Questions fréquemment posées

- 1. Comment se fixe ce bloqueur de porte ?
 - Ce bloqueur de porte se fixe comme une butée de porte, entre un mur et une porte par exemple. Positionnez d'abord sur votre mur le coffre puis vissez le à l'aide des 2 vis fournies. Puis clipsez la gâche.
 - Poussez votre porte jusqu'à toucher la gâche. Marquez les repères de vis, puis déclipsez la gâche et vissez la sur la porte.
- 2. Ce bloqueur de porte existe-t-il dans d'autres finitions ?
 - Ce bloqueur de porte en laiton existe également en laiton chromé sur commande, dans un délai de 2 semaines environ.
- 3. Ce bloqueur de porte est-il réalisable sur-mesure ?
 - Ce bloqueur de porte en laiton n'existe pas dans d'autres dimensions et n'est pas réalisable sur-mesure.

à savoir

Cette fermeture est fabriquée à la main avec un soin particulier, ce qui signifie qu'il peut y avoir des variations dans le laiton. Cela ajoute un caractère unique et authentique à cette pièce.

Le laiton massif est résistant à toutes les conditions climatiques sans altérer la matière et la qualité. Mais de par sa nature, le laiton évoluera dans le temps. Ce système de fermeture étant en laiton poli non verni, sa teinte est vouée à changer.

En effet, il réagira à l'air et à l'humidité ; se patinera avec le temps en créant des variations de teintes. Un bon coup d'huile de coude permettra de retrouver tout son éclat d'origine. Pour cela, découvrez tous nos [produits d'entretien](#).

Galerie de produits :