

---

# Grenouillère en laiton 75x50mm



**Attributs du produit :**

**Codes produits :**

Référence 3107/LA

EAN13 : -

CUP : -

**caractéristiques du produit :**

Composition: Laiton

Conditionnement: 1 pièce

Largeur: 50 mm

Longueur: 80 mm

## Description brève du produit :

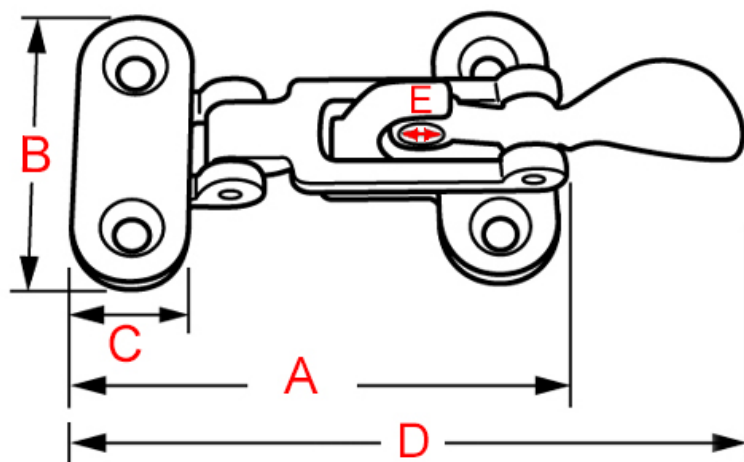
Fermeur à levier de type loquet ou grenouillère en laiton poli, pouvant être fermée par un cadenas de 7 mm.

*Quincaillerie de fabrication italienne.*

## Description du produit :

### Caractéristiques

- Fermeture en laiton massif
- Finition polie brillante non vernie (polissage au tonneau)
- Fabrication artisanale italienne
- Visserie à bois en laiton incluse



Référence	Longueur (A)	fixation	Dimensions platin (BxC)	Longueur hors tout (D)	Diamètre (E)	cadenas
3107/LA	80 mm		47 x 18 mm	105 mm	7 mm	

## Questions fréquemment posées

- 1. Comment se fixe cette grenouillère ?
  - Cette fermeture grenouillère se fixe en applique entre un capot et un coffre à l'aide de 4 vis. Il peut être verrouillé en y ajoutant un cadenas.
- 2. Cette grenouillère existe-t-elle dans d'autres finitions ?
  - Cette grenouillère est réalisable dans d'autres finitions, sur commande, dans un délai de 3 à 4 semaines en moyenne.

Nous pouvons avoir de nombreuses finitions : laiton brossé, laiton vieilli, laiton chromé, nickel satiné, nickel vieilli, vieux cuivre, noir mat etc.



Ces traitements de surface de grande qualité, réalisés lors d'un long processus de trempage à chaud dans divers bains, leur procurent une grande longévité et une finition irréprochable. Pour toute demande de tarif sur ces finitions, nous vous invitons à nous contacter par mail.

- 3. Cette grenouillère existe-t-elle dans d'autres dimensions ?
  - Cette grenouillère n'existe pas dans d'autres dimensions et nous n'avons pas les capacités pour réaliser cette fermeture grenouillère sur-mesure.

## à savoir

Cette grenouillère est fabriquée à la main avec un soin particulier, ce qui signifie qu'il peut y avoir des variations dans le laiton. Cela ajoute un caractère unique et authentique à cette pièce.

Le laiton massif est résistant à toutes les conditions climatiques sans altérer la matière et la qualité. Mais de par sa nature, le laiton évoluera dans le temps. Ce système de fermeture étant en laiton poli non verni, sa teinte est vouée à changer.

En effet, il réagira à l'air et à l'humidité ; se patinera avec le temps en créant des variations de teintes. Un bon coup d'huile de coude permettra de retrouver tout son éclat d'origine. Pour cela, découvrez tous nos [produits d'entretien](#).

**Galerie de produits :**

