
Pontet sur platine losange en bronze



Attributs du produit :

Codes produits :

Référence 9385/BR

EAN13 : -

CUP : -

caractéristiques du produit :

Composition: Bronze

Diamètre: 13 mm (œil)

Dimensions platine: 28 x 28 mm

Fabrication: Angleterre

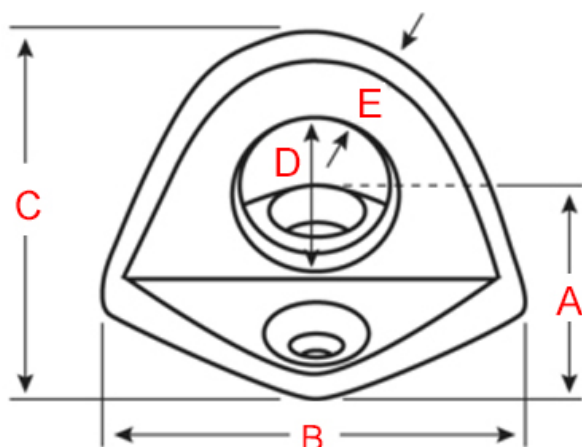
Description brève du produit :

Pontet en bronze massif sur platine en losange, pour point d'attache non traversant.

Description du produit :

Caractéristiques

- Pontet sur platine losange en bronze massif
- Point d'accroche très solide
- Finition brute non vernie
- Fabrication artisanale anglaise
- Visserie bronze non incluse



Références	Platine (AxB)	hauteur (c)	Diamètre oeil (D)	Epaisseur (E)	boule
9385/BR	28X28 mm	.. mm	13 mm	.. mm	

Questions fréquemment posées

- 1. Comment se fixe ce pontet ?
 - Ce pontet se fixe en applique et doit être fixé avec 2 vis en bronze. La visserie en bronze n'est pas fournie mais est disponible à la vente sur notre site.
- 2. Ce pontet existe-t-il dans d'autres finitions ?
 - Ce pontet n'existe pas dans d'autres finitions.
- 3. Est-il disponible dans d'autres tailles ?
 - Ce point d'ancrage n'existe pas dans d'autres dimensions.

à savoir

Ce pontet est fabriqué à la main avec un soin particulier, ce qui signifie qu'il peut y avoir des variations dans le bronze. Cela ajoute un caractère unique et authentique à cette pièce.

Le bronze massif est résistant à toutes les conditions climatiques sans altérer la matière et la qualité. Mais de par sa nature, le bronze évoluera dans le temps. Ce pontet étant en bronze massif non verni, sa teinte est vouée à changer.

En effet, il réagira à l'air et à l'humidité ; se patinera avec le temps en créant des variations de teintes. Un bon coup d'huile de coude permettra de retrouver tout son éclat d'origine. Pour cela, découvrez tous nos [produits d'entretien](#).

Galerie de produits :