

Hublot ovale fixe en bronze



Attributs du produit :

Diamètre: 225 x 150
mm, 270 x 175 mm,
358 x 237 mm

Codes produits :

Référence 3039/BR/XX
EAN13 : -
CUP : -

caractéristiques du produit :

Description brève du produit :

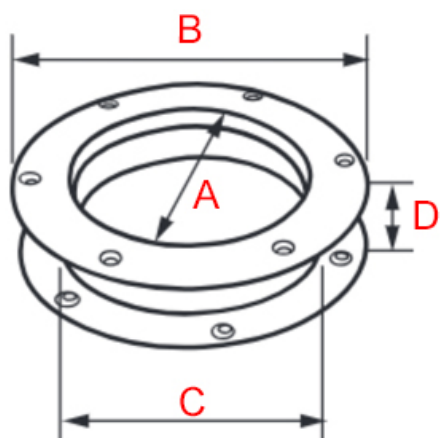
Hublot ovale fixe avec cadre en bronze épais, collerette de fixation, et contreplaque.

Un joint permet d'assurer une parfaite étanchéité de l'ensemble.

Description du produit :

Caractéristiques

- Hublot ovale fixe en bronze massif
- Fenêtre ouvrante étanche
- Finition polie miroir non vernie
- Fabrication artisanale anglaise



Référence	Diamètre verre (A)	Diamètre hors tout (B)	Diamètre trou (c)	Épaisseur cloison (D)
3039/BR/100	100 x 170 mm	150 x 220 mm	117 x 192 mm	30 mm
3039/BR/125	125 x 215 mm	180 x 275 mm	143 x 238 mm	30 mm
3039/BR/160	155 x 270 mm	235 x 360 mm	182 x 304 mm	45 mm

Questions fréquemment posées

- 1. Comment se fixe le hublot ?
 - Percez votre mur ou votre porte de l'ouverture nécessaire (côte C) pour encastrer ce hublot. Attention, la côte (D), correspond à l'épaisseur maximum de votre porte ou cloison.
- 2. Ce hublot existe-t-il dans d'autres finitions ?
 - Ce hublot existe également en bronze chromé sur commande, dans un délai de 8 à 10 semaines environ.
- 3. Existe t-il dans d'autres tailles ?
 - Ce hublot en bronze n'existe pas dans d'autres dimensions.

à savoir

Ce hublot est fabriqué à la main avec un soin particulier, ce qui signifie qu'il peut y avoir des variations dans le bronze. Cela ajoute un caractère unique et authentique à cette pièce.

Le bronze massif est résistant à toutes les conditions climatiques sans altérer la matière et la qualité. Mais de par sa nature, le bronze évoluera dans le temps. Ce hublot étant en bronze poli non verni, sa teinte est vouée à changer.

En effet, il réagira à l'air et à l'humidité ; se patinera avec le temps en créant des variations de teintes. Un bon coup d'huile de coude permettra de retrouver tout son éclat d'origine. Pour cela, découvrez tous nos [produits d'entretien](#).

Galerie de produits :
