
Bouton cylindrique à encoche en laiton



Attributs du produit : **Codes produits :**

Référence
P1050/LA/20
EAN13 : -
CUP : -

caractéristiques du produit :

Composition: Laiton

Diamètre: 20 mm

Hauteur: 24 mm

Entretien: Un simple nettoyage régulier avec un chiffon doux et un produit adapté au laiton permet de raviver son éclat éternellement. Sans entretien, il continuera simplement à se patiner de façon naturelle.

Propriétés: Le laiton massif non verni est un matériau vivant qui s'oxyde et se patine naturellement avec le temps. Il ne reste pas brillant en permanence. C'est ce qui fait son authenticité. Pour un rendu stable, préférez un laiton verni ou un matériau d'imitation.

Fabrication: France

Description brève du produit :

Bouton de meuble cylindrique à encoche en laiton poli.

Avec un diamètre de 20 mm, ce bouton offre un profil compact tout en assurant une prise confortable grâce à son design cylindrique ergonomique.

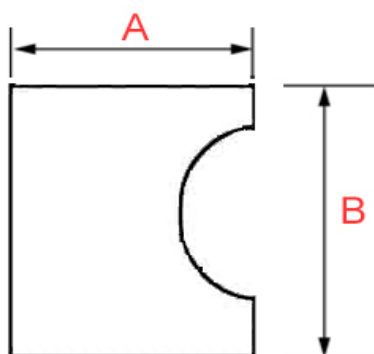
L'encoche discrète ajoutée au design cylindrique offre non seulement un attrait visuel supplémentaire, mais facilite également l'ouverture des tiroirs et des portes pour une commode, une armoire, un bureau, un placard ou tout autre meuble.

Autres tailles disponibles sur commande

Description du produit :

Caractéristiques

- Bouton de meuble en laiton massif
- Forme épurée, scandinave
- Finition polie miroir non vernie
- Fabrication artisanale française
- Visserie à métaux en acier inoxydable incluse



Référence
P1050/LA/20

Diamètre (A)
20 mm

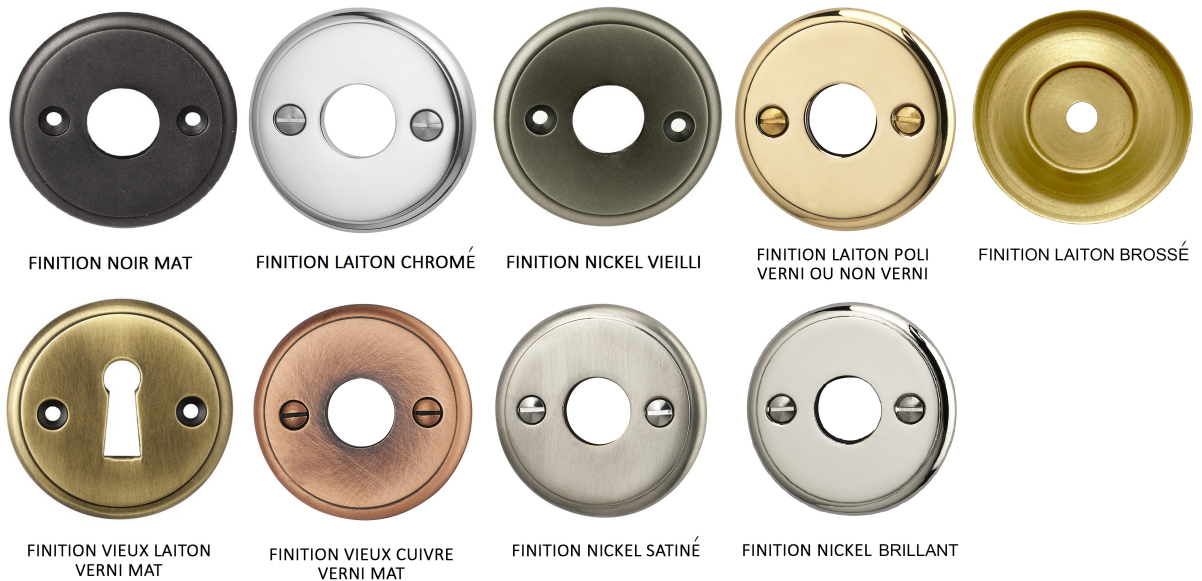
Hauteur (B)
24 mm

diamètre visserie
M4

Questions fréquemment posées

- 1. ce bouton de meuble existe-t-il dans d'autres dimensions ?
 - Ce bouton de meuble à encoche existe également dans d'autres diamètres : 15mm, 18mm et 25mm par lot de 25 unités.
- 2. Cette poignée de meuble existe-t-elle dans d'autres finitions ?
 - Ce bouton de meuble est réalisable dans d'autres finitions, sur commande, dans un délai de 3 à 4 semaines en moyenne.

Nous pouvons avoir de nombreuses finitions : laiton brossé, laiton vieilli, laiton chromé, nickel satiné, nickel vieilli, vieux cuivre, noir mat etc.



Ces traitements de surface de grande qualité, réalisés lors d'un long processus de trempage à chaud dans divers bains, leur procurent une grande longévité et une finition irréprochable. Pour toute demande de tarif sur ces finitions, nous vous invitons à nous contacter par mail.

- 3. Ce bouton est-il réalisable sur-mesure ?
 - Nous pouvons réaliser ce bouton de meuble sur-mesure, dans les dimensions que vous souhaitez, sans minimum de quantité. N'hésitez pas à nous contacter par email pour toute demande de devis.

à savoir

Ce bouton de meuble est fabriqué à la main avec un soin particulier, ce qui signifie qu'il peut y avoir des variations dans le laiton. Cela ajoute un caractère unique et authentique à cette pièce.

Le laiton massif est résistant à toutes les conditions climatiques sans altérer la matière et la qualité. Mais de par sa nature, le laiton évoluera dans le temps. Ce bouton de meuble étant en laiton poli non verni, sa teinte est vouée à changer.

En effet, il réagira à l'air et à l'humidité ; se patinera avec le temps en créant des variations de teintes. Un bon coup d'huile de coude permettra de retrouver tout son éclat d'origine. Pour cela, découvrez tous nos [produits d'entretien](#).

Galerie de produits :

