
Bouton de condamnation rectangulaire en laiton poli



Attributs du produit : **Codes produits :**

Référence B26/LA/30

EAN13 : -

CUP : -

caractéristiques du produit :

Composition: Laiton

Dimensions: 30 x 15 x 10 mm (bouton)

Longueur: 30 mm (carré)

Dimensions platine: 40 x 40 x 3 mm

Fabrication: France

Description brève du produit :

Bouton de condamnation rectangulaire sur carré de 6 mm, avec sa rosace carrée en laiton poli massif de très belle qualité.

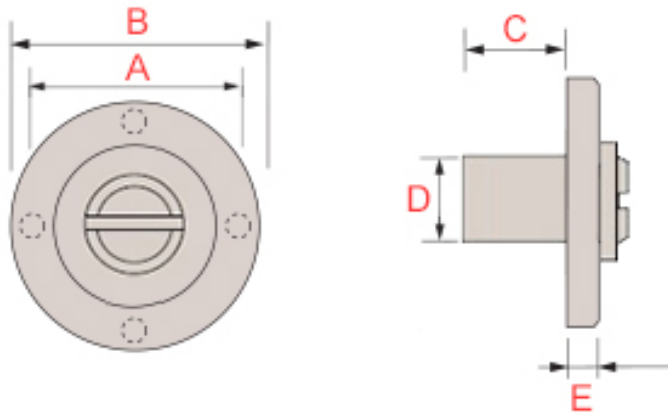
Il est prévu pour les portes de WC, salle de bain ou portes de chambre à verrouiller.

Autres finitions sur commande : nickel satiné, laiton brossé, laiton vieilli, noire mat...

Description du produit :

Caractéristiques

- Bouton de condamnation en laiton massif (décondamnation vendue séparément)
- Design angulaire simple et intemporel
- Finition polie miroir non vernie
- Fabrication artisanale française
- Visserie à bois en laiton incluse



Référence	Entraxe (A)	Diamètre tout (B)	horsEncastrement (c)	diamètre encastrement (D)	Épaisseur (E)
E29/LA/50	35 mm	50 mm	14 mm	14 mm	10 mm

Questions fréquemment posées

- 1. Comment fixer ce bouton de condamnation ?
 - Le bouton de condamnation est fixé à la rosace à l'aide d'un circlip, les rendant ainsi solidaires l'un de l'autre.

Côté intérieur de la pièce, vous devrez insérer dans votre serrure, le carré du bouton de condamnation, dans l'axe prévu à cet effet. Veillez bien à ce que le bouton soit positionné à la verticale, en mode "non-verrouillé".

Ensuite, côté extérieur de la porte, introduisez dans le même axe que le bouton, l'insert de la rosace de décondamnation. Ainsi, ils s'emboîteront l'un dans l'autre pour former un seul élément et prendre en tenaille la porte. Pour terminer, fixez les 2 vis de chaque rosace.

- 2. Ce bouton de condamnation existe-t-il dans d'autres finitions ?

-
- Ce bouton de condamnation est réalisable dans d'autres finitions, sur commande, dans un délai de 3 à 4 semaines en moyenne.

Nous pouvons avoir de nombreuses finitions : laiton brossé, laiton vieilli, laiton chromé, nickel satiné, nickel vieilli, vieux cuivre, noir mat etc.



Ces traitements de surface de grande qualité, réalisés lors d'un long processus de trempage à chaud dans divers bains, leur procurent une grande longévité et une finition irréprochable. Pour toute demande de tarif sur ces finitions, nous vous invitons à nous contacter par mail.

- 3. Comment composer mon ensemble de condamnation ?

- Pour composer votre kit à condamnation pour WC, il vous faudra ce bouton de condamnation sur rosace, actuellement équipé d'un carré, et une rosace de décondamnation avec insert décoratif, qui doit être placée côté extérieur de la porte.

à savoir

Ce bouton de condamnation de porte est fabriqué à la main avec un soin particulier, ce qui signifie qu'il peut y avoir des variations dans le laiton. Cela ajoute un caractère unique et authentique à cette pièce.

Le laiton massif est résistant à toutes les conditions climatiques sans altérer la matière et la qualité. Mais de par sa nature, le laiton évoluera dans le temps. Ce bouton de condamnation étant en laiton poli non verni, sa teinte est vouée à changer.

En effet, elle réagira à l'air et à l'humidité ; se patinera avec le temps en créant des variations de

teintes. Un bon coup d'huile de coude permettra de retrouver tout son éclat d'origine. Pour cela, découvrez tous nos [produits d'entretien](#).

Galerie de produits :