

---

# Support de rampe ouvert en laiton



## Attributs du produit :

Diamètre: 20 mm, 25 mm, 30 mm, 35 mm, 40 mm

Finition: Laiton poli, Laiton brossé

## Codes produits :

Référence  
4493/LA/S/XX

EAN13 : -

CUP : -

## caractéristiques du produit :

Composition: Laiton

Diamètre: 40 mm

Diamètre: 30 mm

Diamètre: 20 mm

Diamètre base / pied: 44 mm

Hauteur: 82 mm

Hauteur: 70 mm

Propriétés: Le laiton massif non verni est un matériau vivant qui s'oxyde et se patine naturellement avec le temps. Il ne reste pas brillant en permanence. C'est ce qui fait son authenticité. Pour un rendu stable, préférez un laiton verni ou un matériau d'imitation.

Fabrication: Allemagne

## Description brève du produit :

Support de rampe en laiton poli à fixer au mur avec deux vis, pour tube ou barre en bois de 30 ou 40 mm de diamètre.

La rampe est maintenue fixement grâce à une tige centrale traversante qui se visse.

*Existe également en laiton chromé sur demande.*

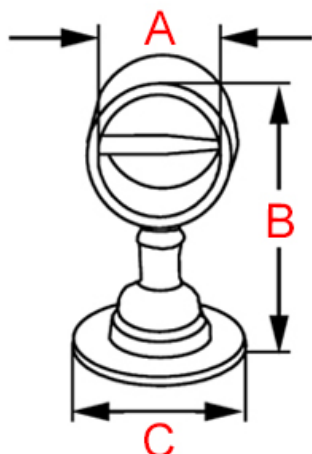
[Retrouvez les accessoires de tringlerie triés par diamètre sur cette page.](#)

## Description du produit :

---

## Caractéristiques

- Support de main courante en laiton massif
- Finition polie miroir non vernie
- Fabrication allemande de précision
- Visserie à bois et axe en laiton inclus



Référence	Diamètre intérieur (A)	Hauteur (B)	Diamètre base (c)
4493/LA/S/20	21 mm	70 mm	44 mm
4493/LA/S/30	31 mm	70 mm	44 mm
4493/LA/S/40	40 mm	82 mm	44 mm

## Questions fréquemment posées

- 1. Comment fixer ce support ?
  - Ce support se fixe en applique à l'aide de 2 vis à bois en laiton fournies. Ce support est destiné à une rampe en tube, bois ou cordage car pourvu d'une tige traversante de maintien.
- 2. Ce support existe-t-il dans d'autres finitions ?
  - Ce support est réalisable en laiton chromé, laiton brossé ou laiton vieilli.

---

- 3. Est-il disponible dans d'autres diamètres ?

- Ce support n'existe pas dans d'autres diamètres, mais nous vous invitons à consulter notre page "[Choisir sa tringlerie](#)", où est répertorié chaque produit disponible par diamètre de tube. Nous restons également à votre disposition par mail ou par téléphone pour toute question.

## à savoir

Ce support est fabriqué à la main avec un soin particulier, ce qui signifie qu'il peut y avoir des variations dans le laiton. Cela ajoute un caractère unique et authentique à cette pièce.

Le laiton massif est résistant à toutes les conditions climatiques sans altérer la matière et la qualité. Mais de par sa nature, le laiton évoluera dans le temps. Ce support étant en laiton poli non verni, sa teinte est vouée à changer.

En effet, il réagira à l'air et à l'humidité ; se patinera avec le temps en créant des variations de teintes. Un bon coup d'huile de coude permettra de retrouver tout son éclat d'origine. Pour cela, découvrez tous nos [produits d'entretien](#).

## Galerie de produits :



