
Bouton de porte palière mouluré en laiton



Attributs du produit :

Diamètre: 55 mm, 70 mm, 90 mm, 110 mm
Option: En applique,
Fixe traversante,
Action pour chaînette

Codes produits :

Référence B17/LA/XX
EAN13 : -
CUP : -

caractéristiques du produit :

Composition: Laiton
Conditionnement: 1 pièce
Diamètre: 90 mm
Diamètre: 110 mm
Diamètre: 55 mm
Diamètre: 70 mm
Propriétés: Le laiton massif non verni est un matériau vivant qui s'oxyde et se patine naturellement avec le temps. Il ne reste pas brillant en permanence. C'est ce qui fait son authenticité. Pour un rendu stable, préférez un laiton verni ou un matériau d'imitation.
Fabrication: France

Description brève du produit :

Pommeau de tirage de porte avec rosace en laiton poli.

Cette poignée de type pommeau de porte cochère ou porte d'entrée est en laiton poli de grande qualité.

Fabriqué en laiton, mouluré, pour ajouter une texture subtile à sa surface, créant ainsi un look unique qui complète les portes en bois, en métal ou en PVC

Fixation en applique (ou traversante et chaînette sur commande).

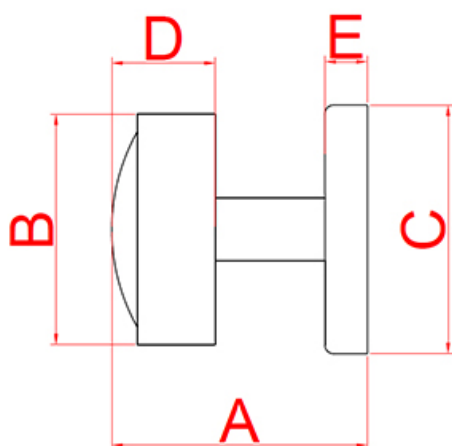
Autres finitions sur commande : nickel satiné, laiton brossé, laiton vieilli mat, noir mat...

Quincaillerie de fabrication française.

Description du produit :

Caractéristiques

- Pommeau de porte en laiton massif au design mouluré pour un esprit Haussmannien
- Finition polie miroir non vernie
- Nombreux diamètres disponibles
- Visserie non incluse
- Fabrication artisanale française



Référence	Saillie/hauteur (A)	Diamètre (B)	boule (c)	Diamètre base	Épaisseur boule (D)	Épaisseur base (E)
B17/LA/55	51 mm	55 mm	55 mm		15 mm	5 mm
B17/LA/70	67 mm	70 mm	60 mm		20 mm	10 mm
B17/LA/90	67 mm	90 mm	70 mm		30 mm	10 mm
B17/LA/110	87 mm	110 mm	72 mm		22 mm	13mm

Questions fréquemment posées

- 1. Quel mode de fixation dois-je choisir ?
 - **Le pommeau en applique**, se fixera sur la façade de la porte à l'aide d'une platine amovible, sans traverser la porte.

Le pommeau fixe traversant, est pourvu d'une tige filetée M8 qui traversera la porte, et d'un écrou borgne qui viendra terminer le pommeau côté intérieur, de manière esthétique. Il ne sera pas actionnable. Ce pommeau est adapté à une épaisseur de porte jusqu'à 55 mm. Pour une épaisseur supérieure, il faudra changer de tige filetée.

Le pommeau pour chaînette, est pourvu d'un carré de 7mm qui traverse la porte et la serrure et est bloqué par l'intérieur à l'aide d'un écrou hexagonal, lui-même bloqué par une vis.

- 2. Ce pommeau existe-t-il dans d'autres finitions ?
 - Ce pommeau est réalisable dans d'autres finitions, sur commande, dans un délai de 3 à 4 semaines en moyenne.

Nous pouvons avoir de nombreuses finitions : laiton brossé, laiton vieilli, laiton chromé, nickel satiné, nickel vieilli, vieux cuivre, noir mat etc.



Ces traitements de surface de grande qualité, réalisés lors d'un long processus de trempage à chaud dans divers bains, leur procurent une grande longévité et une finition irréprochable. Pour toute demande de tarif sur ces finitions, nous vous invitons à nous contacter par mail.

- 3. Est-il possible d'assembler 2 pommeaux pour former une paire ?
 - Nous pouvons réaliser un montage spécifique pour former une paire, soit en fixe, soit à actionner. Pour rendre le pommeau actionnable en face à face, il faudra commander 2 pommeaux pour chaînette et préciser en commentaire "montage par

paire en face à face".

Pour un ensemble fixe, il faudra choisir fixe traversant et préciser également en commentaire "montage par paire en face à face".

à savoir

Ce pommeau est fabriqué à la main avec un soin particulier, ce qui signifie qu'il peut y avoir des variations dans le laiton. Cela ajoute un caractère unique et authentique à cette pièce.

Le laiton massif est résistant à toutes les conditions climatiques sans altérer la matière et la qualité. Mais de par sa nature, le laiton évoluera dans le temps. Ce pommeau étant en laiton poli non verni, sa teinte est vouée à changer.

En effet, il réagira à l'air et à l'humidité ; se patinera avec le temps en créant des variations de teintes. Un bon coup d'huile de coude permettra de retrouver tout son éclat d'origine. Pour cela, découvrez tous nos [produits d'entretien](#).

Galerie de produits :

